



**ПАСПОРТ ПЛОЩАДКИ  
СТРОИТЕЛЬСТВО ТОРГОВОГО ЦЕНТРА В Г. СОРТАВАЛА**

<b>Собственник:</b>	Администрация Сортавальского муниципального района – Республика Карелия, город Сортавала, улица Кирова, дом 11 Глава администрации, Гулевич Леонид Петрович (тел.: 8 (814-30) 4-53-42) Сайт: <a href="http://pk-sortavala.pf">pk-sortavala.pf</a> , e-mail <a href="mailto:sort_org_otd@onego.ru">sort_org_otd@onego.ru</a>
<b>Контактное лицо:</b>	Щукина Лариса Юрьевна, директор МКУ «Недвижимость-ИНВЕСТ» Тел.: 8 (814-30) 4-78-84, e-mail <a href="mailto:sortinvest@yandex.ru">sortinvest@yandex.ru</a>

**Площадь:** 1,4 га – земли населенных пунктов

**Кадастровый номер:** 10:07:0042811:373

**Место расположения:**

Карелия, г.Сортавала, район ул. Бондарева (въезд в г.Сортавала со стороны Петрозаводска). С двух сторон площадка окружена участками комплексной жилой застройки, примыкает к федеральной трассе А121 (ул. Бондарева) и разрабатываемому участку под строительство физкультурно-оздоровительного комплекса с бассейном.

**Достигаемость участка (удаленность, км.):**

До центра города	1,5
До автомагистрали	0,0
До ж/д станции	2,5
До центрального причала	1,7

**Ближайшие объекты** (промышленные предприятия):  
ООО «Ланс» – деревообработка.

**Характеристика площадки** (краткое описание):

Представляет собой ровный участок земли, заросший многолетними травами. Ранее использовалась госплемзаводом «Сортавальский». Расположена вне водоохраных зон рек и озер, не входит в охранную зону памятников истории и архитектуры. Подъезд к площадке имеется с двух сторон с существующей автодороги. Площадка граничит с земельными участками, используемыми для реализации проектов в сфере физкультуры и спорта (строительство физкультурно-оздоровительного комплекса) и комплексного жилищного строительства.

**Возможное (целевое) использование:**

Строительство торгового комплекса, планировка, благоустройство и озеленение территории. Реализации проекта способствует выгодное местоположение, легкая транспортная и пешая доступность.

**Собственник участка:**

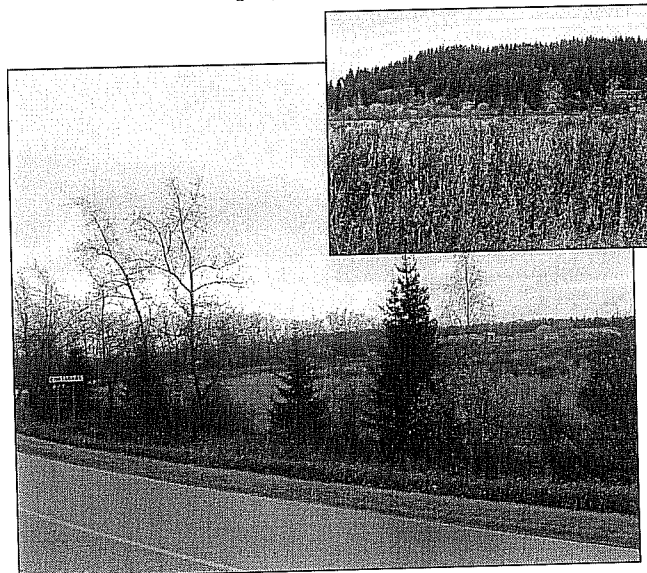
администрация Сортавальского муниципального района.

**Возможность приобретения площадки в собственность или аренду:**  
собственность по итогам аукциона.

**Стадия готовности участка:**

полностью готов к реализации (поставлен на кадастровый учет, в наличии информация о технических условиях подключения объекта к сетям инженерно-технической коммуникациям).

**Фотография площадки:**

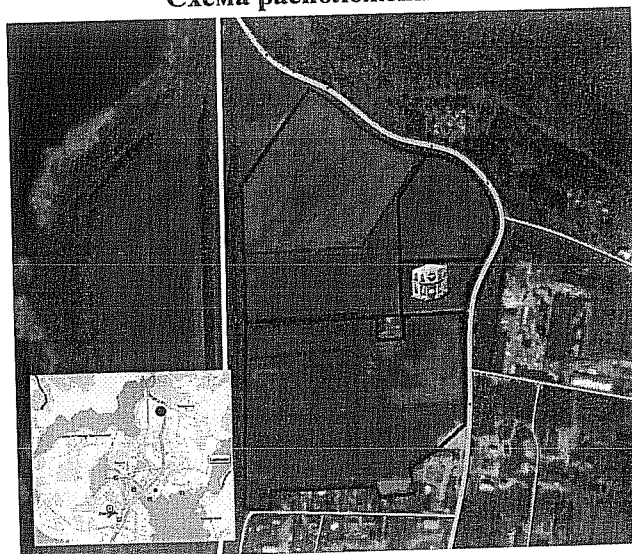


**Собственные коммуникации** (да, нет):

Железнодорожная ветка	-
Автодорога	+

**Наличие зданий, строений, сооружений** на площадке: отсутствуют.

**Схема расположения:**



Информация о инженерно-технических коммуникациях, выделяемых мощностях для осуществления проекта и технических условиях их подключения предоставляется по запросу заинтересованного лица.