



**ПАСПОРТ ПРОЕКТА
С.Т.О. С ОСТАНОВОЧНЫМ КОМПЛЕКСОМ**

Инициатор:	Администрация Сортавальского муниципального района – Республика Карелия, город Сортавала, улица Кирова, дом 11 Глава администрации, Гулевич Леонид Петрович (тел.: 8 (814-30) 4-53-42) Сайт: rk-sortavala.pф, e-mail sort_org_otd@onego.ru
Контактное лицо:	Щукина Лариса Юрьевна, директор МКУ «Недвижимость-ИНВЕСТ» Тел.: 8 (814-30) 4-78-84, e-mail sortinvest@yandex.ru

Кадастровый номер:
10:07:04 01 04:51

Площадь: 2000±16 кв.м.

Категория земель: земли населенных пунктов.

Место расположения: Карелия, г.Сортавала, село Хелюля, Хелюльское шоссе (на трассе **А130** «Санкт-Петербург – Сортавала – Петрозаводск»), в 4-х км. от города Сортавала. С юго-запада Участок ограничен автомобильной дорогой, с юго-востока проходит улица Центральная с. Хелюля. Возможность расширения.

Достигаемость участка (удаленность, км.):

До г.Сортавала	4,0
До автомагистрали	0,0
До ж/д станции	2,5
До центрального причала	4,1

Хорошая транспортная доступность.
Участок расположен вне водоохраных зон рек и озер, не входит в охранную зону памятников истории и архитектуры.

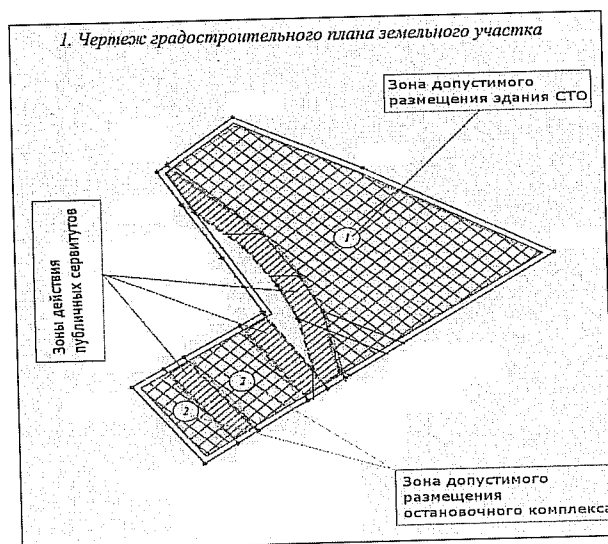
Собственные коммуникации (да, нет):

Железнодорожная ветка	-
Автодорога	+

Характеристика площадки (краткое описание):
Ровная – с незначительными перепадами высот – частично заросшая кустарником. В северо-западной части Участка небольшой скальный выступ.

В 40-50 метрах по направлению на северо-восток расположено здание почты и магазина.

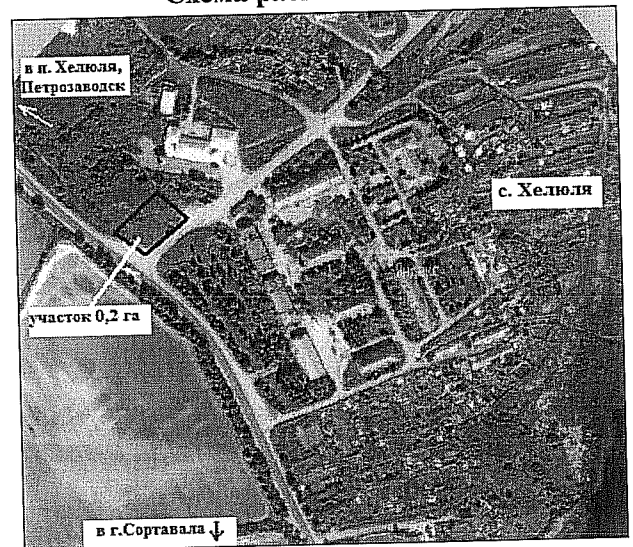
На Участке находится действующая автобусная остановка.



Фотография участка:



Схема расположения:



Возможность приобретения площадки или взятия в аренду: приобретение в собственность через открытый аукцион.

Характеристика инфраструктуры:

Наименование	Наличие	Объем
газ	-	Подробная информация о инженерно-техническом обеспечении – по запросу заинтересованных лиц
отопление	-	
пар	-	
электроэнергия	+	
водоснабжение	+	
канализация	+	
очистные сооружения	-	
телефонизация	+	

Возможное (целевое) использование:

Предлагается для установки типового остановочного комплекса с магазином автозапчастей и станцией техобслуживания.