



**ПАСПОРТ ПРОЕКТА  
ТУРБАЗА В РАЙОНЕ ПОС. КИРЬЯВАЛАХТИ**

<b>Инициатор:</b>	Администрация Сортавальского муниципального района – Республика Карелия, город Сортавала, улица Кирова, дом 11 Глава администрации, Гулевич Леонид Петрович (тел.: 8 (814-30) 4-53-42) Сайт: rk-sortavala.pf, e-mail sort_org_otd@onego.ru
<b>Контактное лицо:</b>	Шукина Лариса Юрьевна, директор МКУ «Недвижимость-ИНВЕСТ» Тел.: 8 (814-30) 4-78-84, e-mail sortinvest@yandex.ru

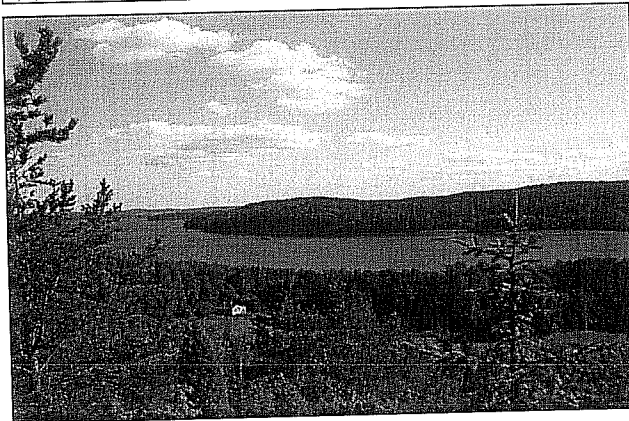
**Площадь:** ~ 10-15 га

**Категория земель:** земли сельскохозяйственного назначения (требуется перевод).

**Место расположения:** Карелия, Сортавальский район, менее 1 км. от пос. Кирьявалахти (через залив). Окружен лесом, имеется выход к береговой полосе залива Кирьявалахти Ладожского озера.

**Достигаемость участка (удаленность, км.):**

До центра города	8,2
До автомагистрали	3,4
До ж/д станции	9,0
До центрального причала	8,4



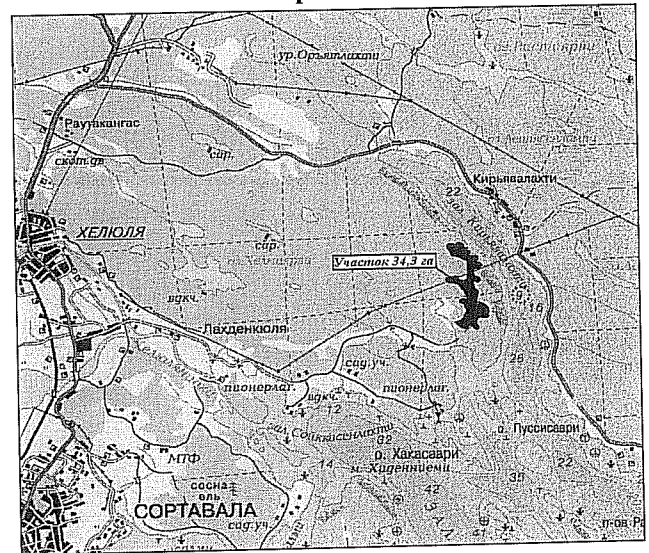
**Характеристики площадки:**

Участок имеет вытянутую форму протяженностью 1 км., в ширине достигающий от 100 до 250 м. Залив Кирьявалахти – один из самых живописных на северо-западном побережье Ладожского озера, вдается в его северный берег к W от высокого мыса Паксуниemi (61°45,4'N, 30°49,4' E). Берега залива возвышенные. Пологие склоны возвышенностей поросли густым лесом и кустарником – варианты развития охотничьих хозяйств. У берегов встречаются заросли камыша. Перед входом в залив Кирьявалахти лежит остров Пуссисари. Глубины в заливе 15-30 м; грунт – жидкий ил. Становиться на якорь можно всюду. Залив защищен от ветров всех направлений. Причал находится у северо-восточного берега залива Кирьявалахти в 1,8 мили к NW от мыса Паксуниemi. Глубина у северной стороны причала 1,5 м; у причала лежат подводные камни. Берег залива, к которому примыкает участок, в нескольких местах имеет высокие скалы и склоны, что дает возможность развития активного и экстремального туризма.

**Возможное (целевое) использование:**

Рекреационные цели (организация отдыха, туризма, физкультурно-оздоровительная и спортивная деятельность граждан: дом отдыха, пансионат, кемпинг, туристическая база, стационарный и палаточный туристско-оздоровительный лагерь, дом рыболова и охотника, детская туристическая станция, детский и спортивный лагерь, другие аналогичные объекты).

**Схема расположения:**



**Собственные коммуникации (да, нет):**

Железнодорожная ветка	-
Автодорога («лесная»)	+

Участок расположен в 8-ми км. от г. Сортавала и в 5-ти км. от пос. Хелюля, на берегу залива Кирьявалахти Ладожского озера – напротив одноименного населенного пункта (через залив), известного также как Дом творчества композиторов, где находится великолепный памятник архитектуры – дача апт. Яскеляйна.



**Возможность приобретения площадки или взятия в аренду: ждем предложений**

Информация о инженерно-технических коммуникациях, выделяемых мощностях для осуществления проекта и технических условиях их подключения – по запросу заинтересованного лица.