



**ПАСПОРТ ПЛОЩАДКИ  
СТРОИТЕЛЬСТВО СПОРТИВНО-ДОСУГОВОГО ОБЪЕКТА  
НА ОЗЕРЕ «ХЮМПЕЛЕНЬЯРВИ»**

<b>Инициатор:</b>	Администрация Сортавальского муниципального района – Республика Карелия, город Сортавала, улица Кирова, дом 11 Глава администрации, Гулевич Леонид Петрович (тел.: 8 (814-30) 4-53-42) Сайт: рк-сортавала.рф, e-mail sort_org_otd@onego.ru
<b>Контактное лицо:</b>	Шукина Лариса Юрьевна, директор МКУ «Недвижимость-ИНВЕСТ» Тел.: 8 (814-30) 4-78-84, e-mail sortinvest@yandex.ru

**Площадь (кв.м.):** ~ 2-2,5 га

**Категория земель:** земли населенных пунктов.

**Место расположения:** Карелия, в черте города Сортавала – в юго-западной его части, на берегу озера Хюмпеленьярви.

**Достигаемость участка (удаленность, км.):**

До центра города	3,3
До автомагистрали	0,5
До ж/д станции	3,0
До порта	3,4

Площадка имеет подъездные пути автотранспорта с центральной автодороги «Санкт-Петербург – Сортавала». Время проезда до центра города Сортавала составляет 6 минут.

**Собственные коммуникации (да, нет):**

Железнодорожная ветка	-
Автодорога	+

**Ближайшие объекты:** учебная площадка Сортавальского подразделения ДОСААФ, частные домовладения.

**Характеристика площадки (краткое описание):**  
Представляет собой частично заросшую кустарником и деревьями площадку с небольшим уклоном и выходом на озеро Хюмпеленьярви (берег). Земельный участок вплотную примыкает к территории ДОСААФ, на котором имеются капитальные строения.

**Характеристика инфраструктуры:**

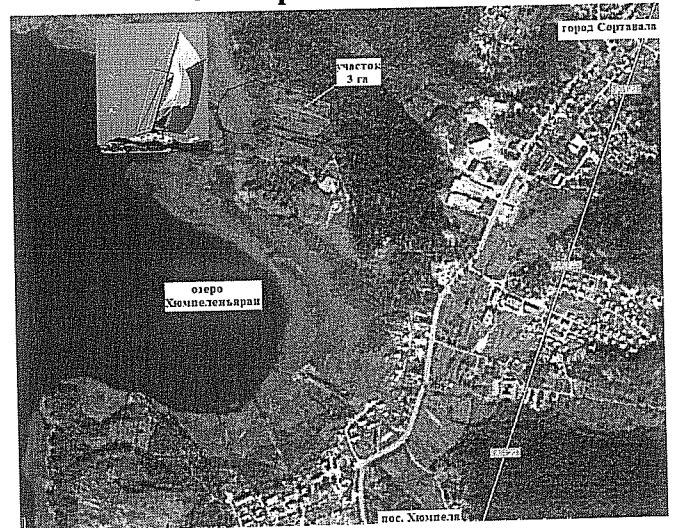
Наименование	Наличие	Объем
электроэнергия	+	ТУ
водоснабжение	+	ТУ
канализация	+	ТУ
очистные сооружения	+	ТУ
телефонизация	+	ТУ

Информация о инженерно-технических коммуникациях, выделяемых мощностях для осуществления проекта и технических условиях их подключения предоставляется по запросу заинтересованного лица.

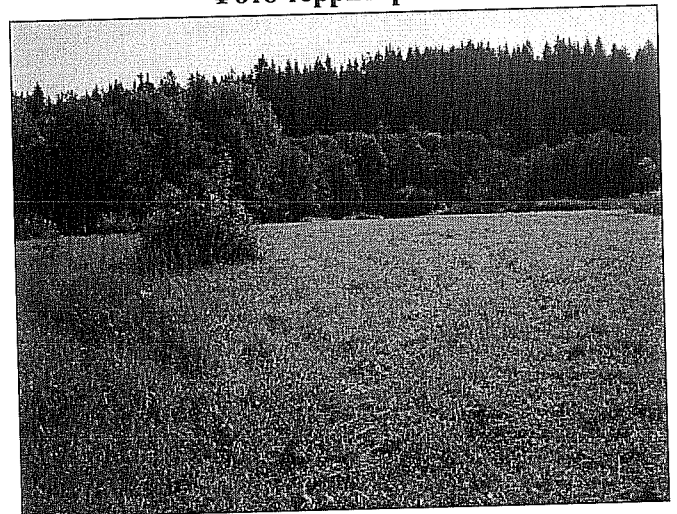
**Возможное (целевое) использование:**

Месторасположение земельного участка и его площадь открывают широкие возможности для организации строительства спортивно-досугового объекта, организации досуговой деятельности. Близость к воде предполагает варианты развития водной инфраструктуры (байдарки, прогулочные лодки).

**Схема расположения:**



**Фото территории:**



**Возможность приобретения площадки в собственность или аренду:** по предложению инвестора.